

Wohnen an der Jesuitenkirche



Caritasverband
Mannheim e.V.



Seniorengerechtes Wohnen im Quadrat B 4

Im Zentrum Mannheims, direkt neben der Jesuitenkirche, betreibt der Caritasverband Mannheim ein Haus für seniorengerechtes und betreutes Wohnen mit 22 barrierefrei zugänglichen Wohnungen. Der 2016 eröffnete Neubau liegt im Quadrat B 4, nur wenige Meter vom Schillerplatz entfernt (Bild links). Die Geschäfte der Mannheimer Innenstadt sind zu Fuß in wenigen Minuten zu erreichen.

Die Zwei- bis Vier-Zimmer-Wohnungen sind zwischen 42 und 113 Quadratmeter groß. Im Inneren sind sie so gestaltet, dass sie von gehbehinderten und bewegungseingeschränkten Bewohnern gut genutzt werden können, beispielsweise durch barrierefreie Duschen.

Die vier Wohnungen im vierten und fünften Obergeschoss bieten große Dachterrassen, die anderen haben Loggias. Alle Wohnungen haben einen Abstellraum mit Waschmaschinenanschluss und einen Kellerraum. In den Wohnungen im vierten und fünften Obergeschoss sind Klimaanlage vorhanden. Die Wohnungen sind barrierefrei über einen Aufzug zugänglich.

Eine weitere Dachterrasse steht der Gemeinschaft zur Verfügung. Im Erdgeschoss gibt es einen Gemeinschaftsraum, der für Hausveranstaltungen, aber auch private Feiern genutzt werden kann.

In der zweigeschossigen Tiefgarage stehen Auto-Stellplätze zur Verfügung, zusätzlich gibt es zwei Parkplätze im Innenhof. Darüber hinaus gibt es einen gemeinschaftlichen Fahrradabstellraum.

Die Wohnungen vermietet der Caritasverband Mannheim e.V. Er ist Träger verschiedener Einrichtungen für betreutes Wohnen und hat vielfältige Erfahrungen in diesem Bereich. Zusammen mit dem Mietvertrag wird ein Betreuungsvertrag abgeschlossen, in dem ein Hausnotruf und Betreuungsleistungen inkludiert sind.

WOHNEN AN DER
JESUITENKIRCHE

11-14



Wohnungsübersicht

Erdgeschoss:

- 3 Zwei-Zimmer-Wohnungen, ca. 42 bis 50 Quadratmeter

1. Obergeschoss:

- 2 Zwei-Zimmer-Wohnungen, ca. 42 Quadratmeter
- 1 Drei-Zimmer-Wohnung, ca. 64 Quadratmeter
- 2 Drei-Zimmer-Wohnungen, ca. 83 und 85 Quadratmeter

2. Obergeschoss:

- 2 Zwei-Zimmer-Wohnungen, ca. 42 Quadratmeter
- 1 Drei-Zimmer-Wohnung, ca. 65 Quadratmeter
- 2 Drei-Zimmer-Wohnungen, ca. 84 und 85 Quadratmeter

3. Obergeschoss:

- 2 Zwei-Zimmer-Wohnungen, ca. 42 Quadratmeter
- 2 Drei-Zimmer-Wohnungen, ca. 70 und 72 Quadratmeter
- 1 Drei-Zimmer-Wohnung, ca. 85 Quadratmeter

4. Obergeschoss:

- 3 Drei-Zimmer-Wohnungen mit Dachterrasse, ca. 90 bis 96 Quadratmeter

5. Obergeschoss:

- 1 Vier-Zimmer-Wohnung mit Dachterrasse, ca. 113 Quadratmeter

Für die Wohnungen werden Mietverträge entsprechend den gesetzlichen Vorgaben abgeschlossen. Die Preise für die Kaltmiete betragen

- im Erdgeschoss 9,20 Euro pro Quadratmeter
- im 1. Obergeschoss 10,20 Euro pro Quadratmeter
- im 2. Obergeschoss 11,20 Euro pro Quadratmeter
- im 3. Obergeschoss 12,20 Euro pro Quadratmeter
- im 4. Obergeschoss 13,80 Euro pro Quadratmeter
- im 5. Obergeschoss 14,30 Euro pro Quadratmeter

Bei der Berechnung der Quadratmeterzahlen werden die Loggien und Dachterrassen nur zur Hälfte angerechnet. Nebenkosten werden gesondert berechnet. Die Betreuungspauschale beträgt für eine Person 75 Euro, für zwei Personen 85 Euro monatlich. Zusätzliche Leistungen wie Essensversorgung und hauswirtschaftliche Dienstleistungen werden gesondert nach individueller Vereinbarung in Rechnung gestellt. Die Parkplatzmiete ist nicht inbegriffen.

5

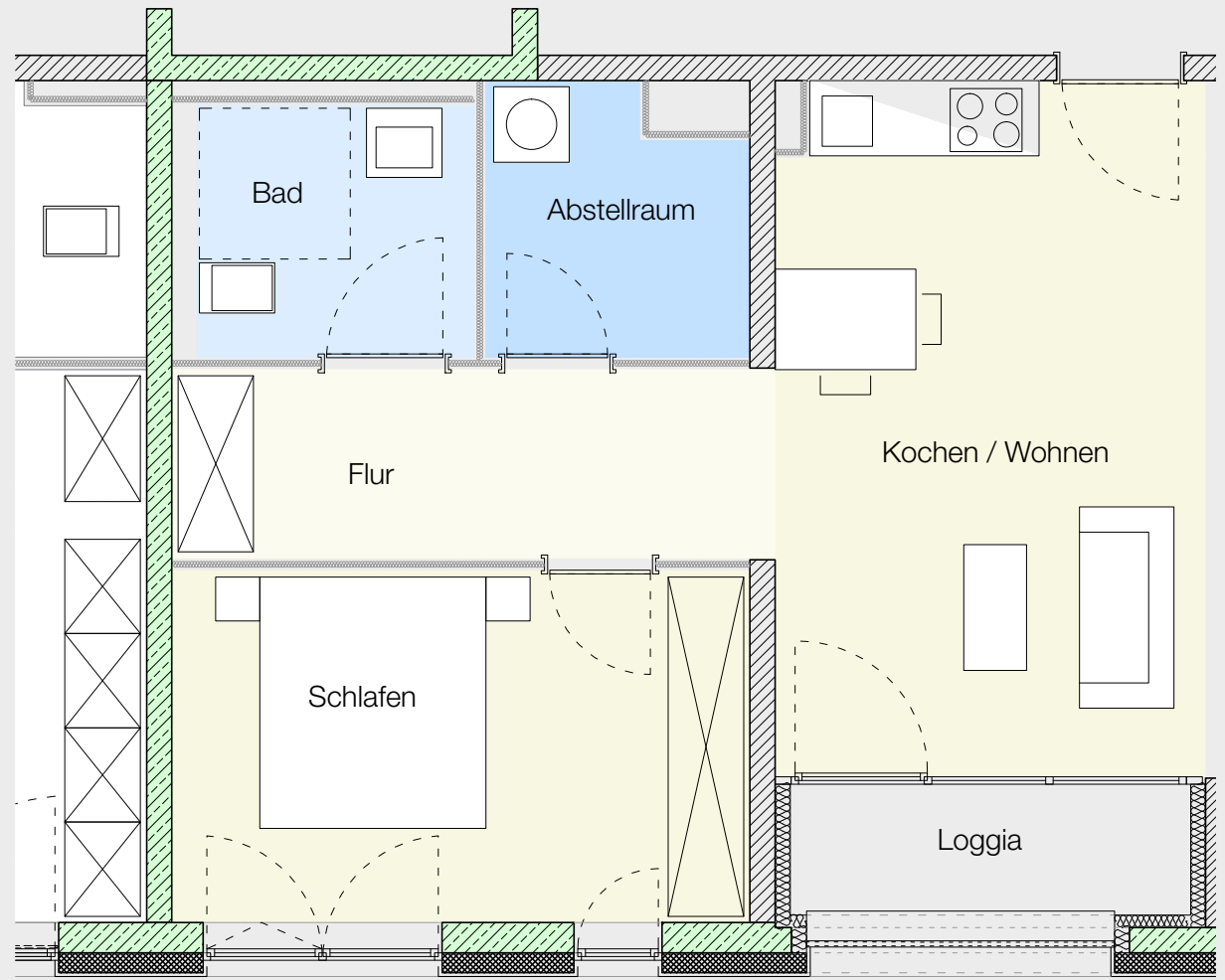
Bei Fragen oder konkretem Interesse an einer der Wohnungen können Sie uns gerne kontaktieren.

Caritasverband Mannheim e.V.
Elisabeth Armbrust
B 4, 13
68159 Mannheim
Telefon (0621) 44 58 52 37
E-Mail: wohnen-jesuitenkirche@caritas-mannheim.de

Erdgeschoss-Wohnung

Flächenaufteilung:

| | |
|------------------------|---|
| Kochen / Wohnen | 18.80 m ² |
| Flur | 7.20 m ² |
| Bad | 4.40 m ² |
| Abstellraum | 4.20 m ² |
| Schlafen | 12.88 m ² |
| <hr/> | |
| Wohnfläche + Loggia | 47.48 m ² 3.31 m ² |
| <hr/> | |
| Gesamtfläche | 50.79 m² |

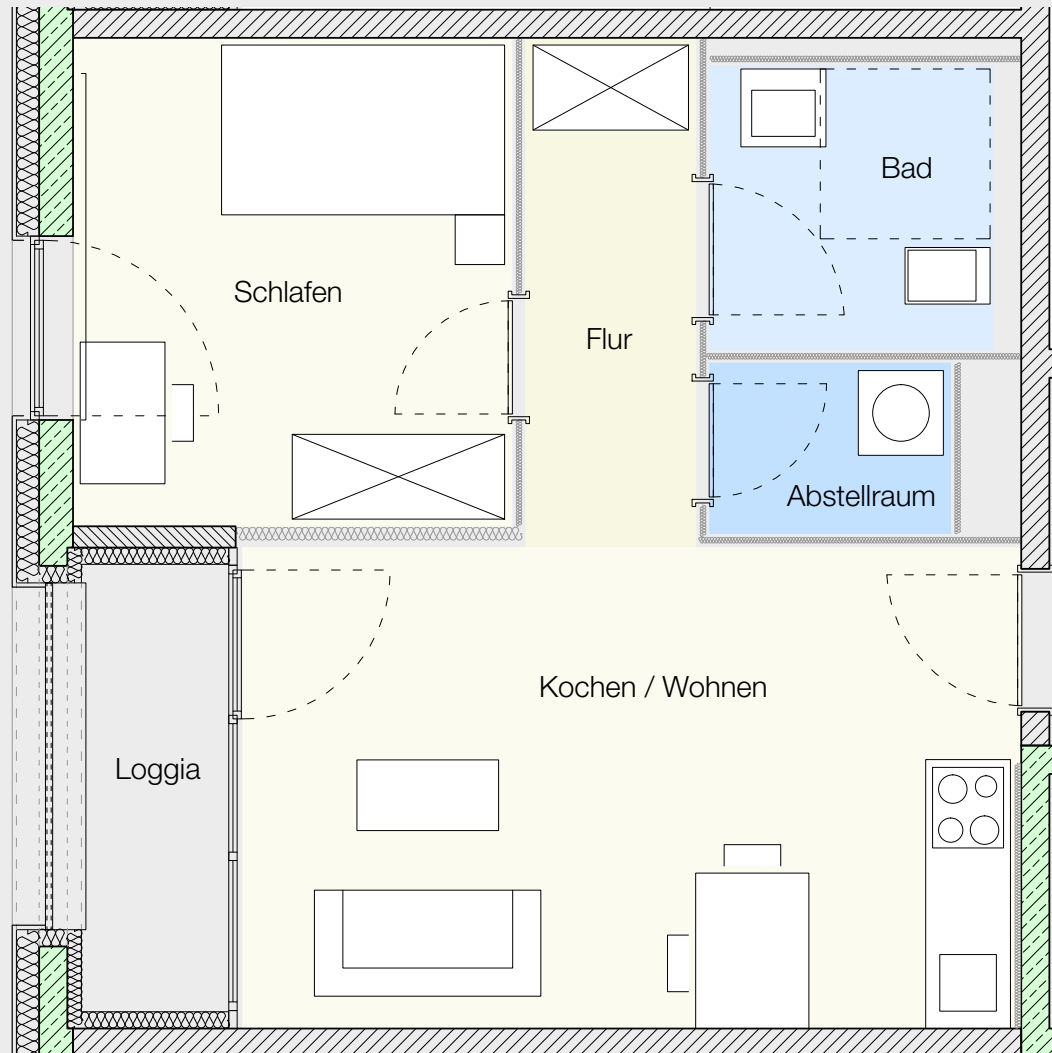


Wohnung Typ 1 (42 Quadratmeter*)

Je zwei im 1., 2. und 3. Obergeschoss

Flächenaufteilung:

| | |
|------------------------|---|
| Kochen / Wohnen | 18.70 m ² |
| Flur | 4.32 m ² |
| Bad | 4.40 m ² |
| Abstellraum | 2.04 m ² |
| Schlafen | 10.69 m ² |
| <hr/> | |
| Wohnfläche + Loggia | 40.15 m ² 3.29 m ² |
| <hr/> | |
| Gesamtfläche | 43.44 m² |



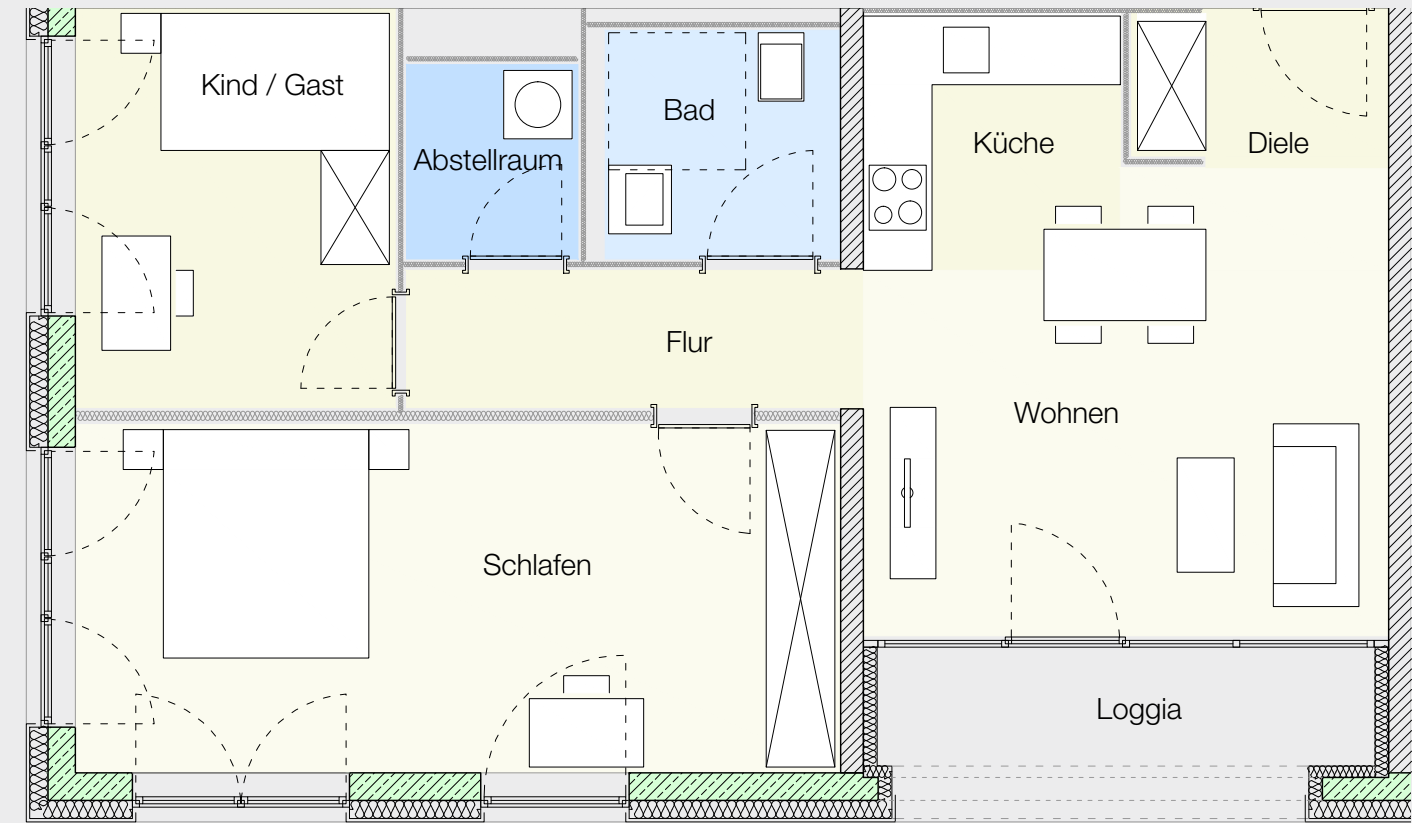
* Loggia zur Hälfte eingerechnet

Wohnung Typ 2 (64 bis 70 Quadratmeter*)

Je eine im 1., 2. und 3. Obergeschoss

Flächenaufteilung:

| | |
|------------------------|---|
| Küche | 5.01 m ² |
| Wohnen | 16.83 m ² |
| Diele | 3.04 m ² |
| Flur | 4.80 m ² |
| Bad | 4.40 m ² |
| Abstellraum | 2.55 m ² |
| Schlafen | 20.43 m ² |
| Kind / Gast | 9.80 m ² |
| <hr/> | |
| Wohnfläche + Loggia | 66.86 m ² 4.53 m ² |
| <hr/> | |
| Gesamtfläche | 71.39 m² |



* Loggia zur Hälfte eingerechnet

Wohnung Typ 3 (72 bis 85 Quadratmeter*)

Je zwei im 1., 2. und 3. Obergeschoss

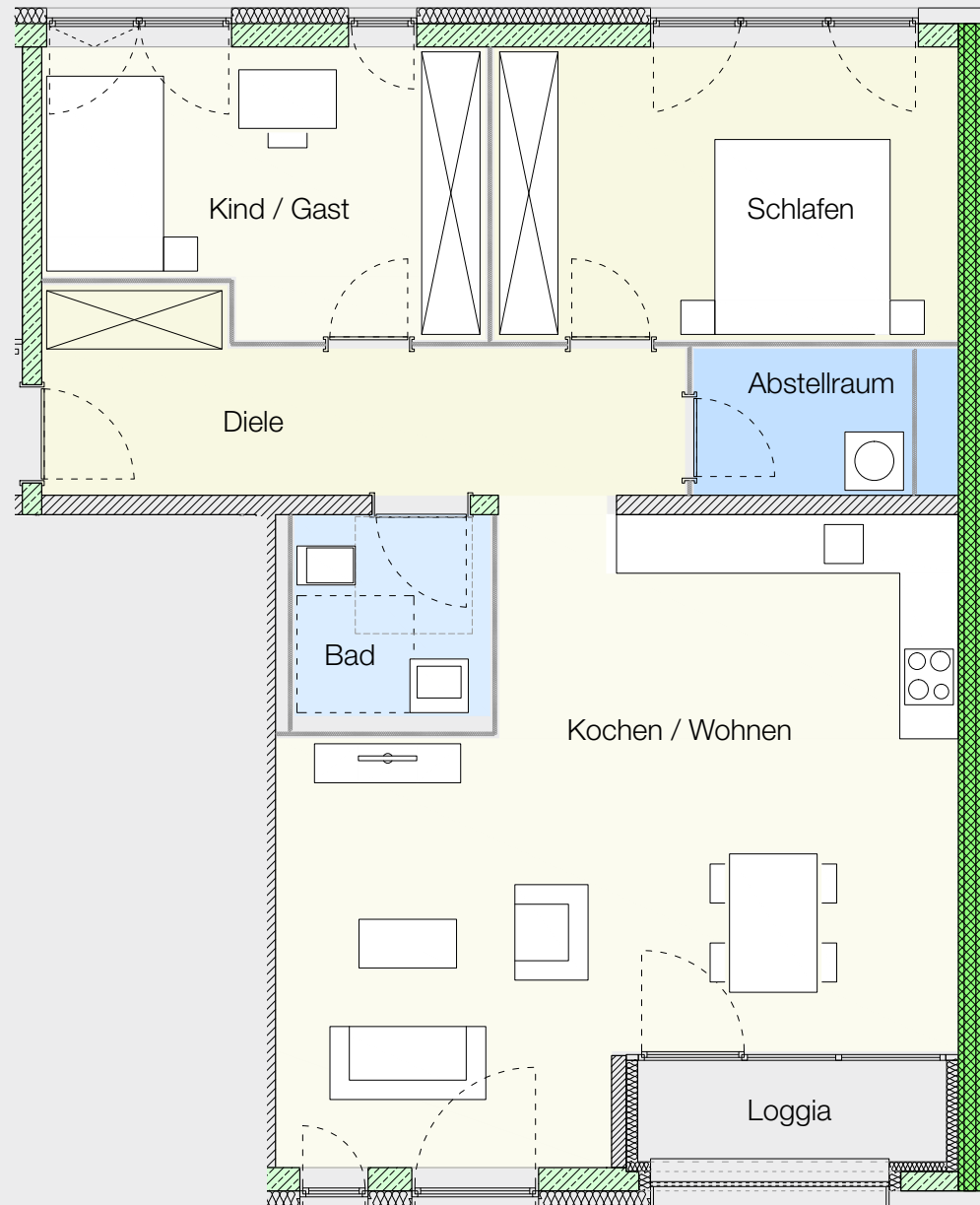
Flächenaufteilung:

| | |
|-----------------|----------------------|
| Kochen / Wohnen | 37.65 m ² |
| Diele | 11.13 m ² |
| Bad | 4.40 m ² |
| Abstellraum | 3.31 m ² |
| Schlafen | 14.28 m ² |
| Kind / Gast | 12.35 m ² |

| | |
|------------|----------------------|
| Wohnfläche | 83.12 m ² |
| + Loggia | 3.30 m ² |

| | |
|---------------------|----------------------------|
| Gesamtfläche | 86.42 m² |
|---------------------|----------------------------|

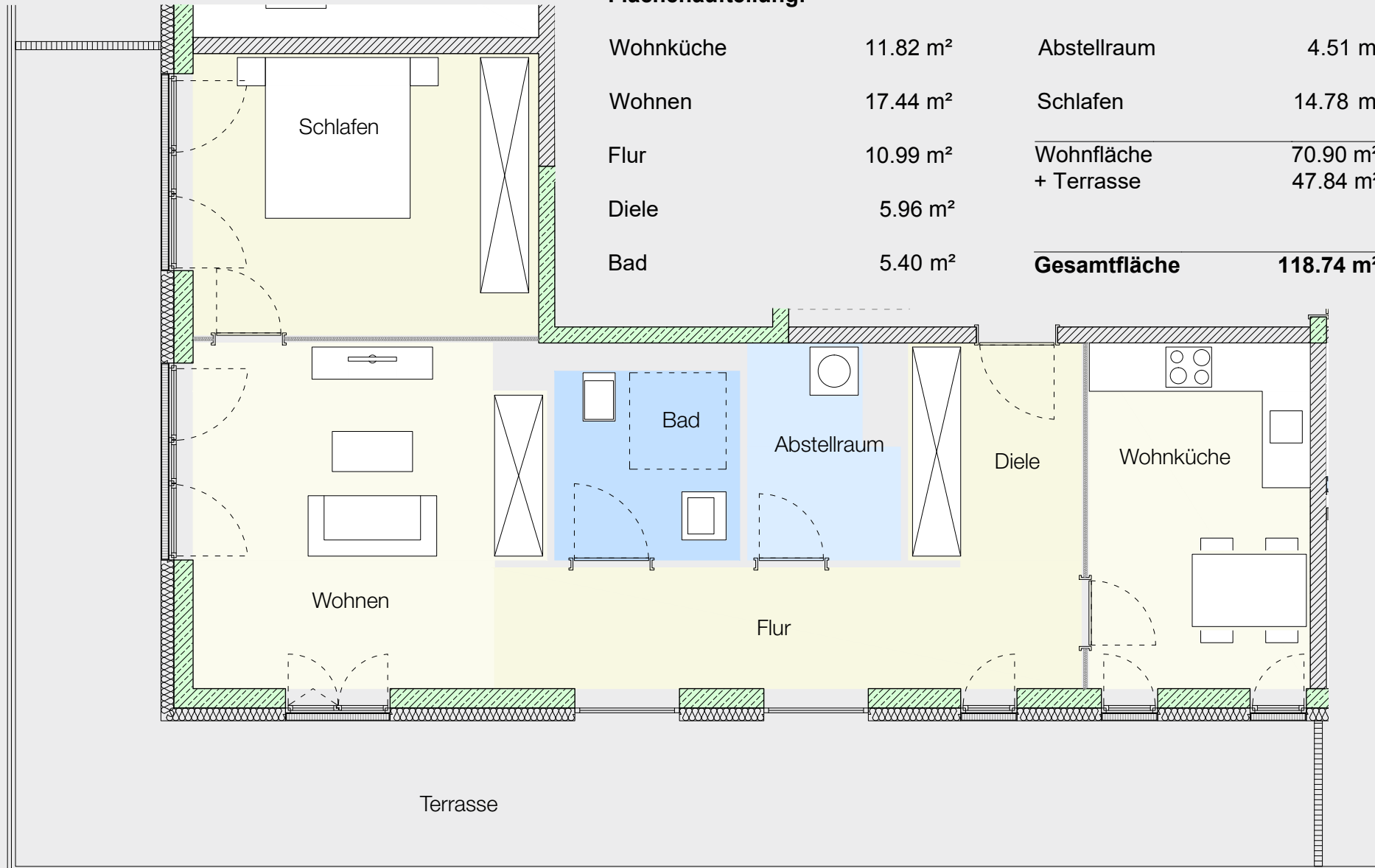
* Loggia zur Hälfte eingerechnet



4. Obergeschoss – Dachterrassen-Wohnung

Flächenaufteilung:

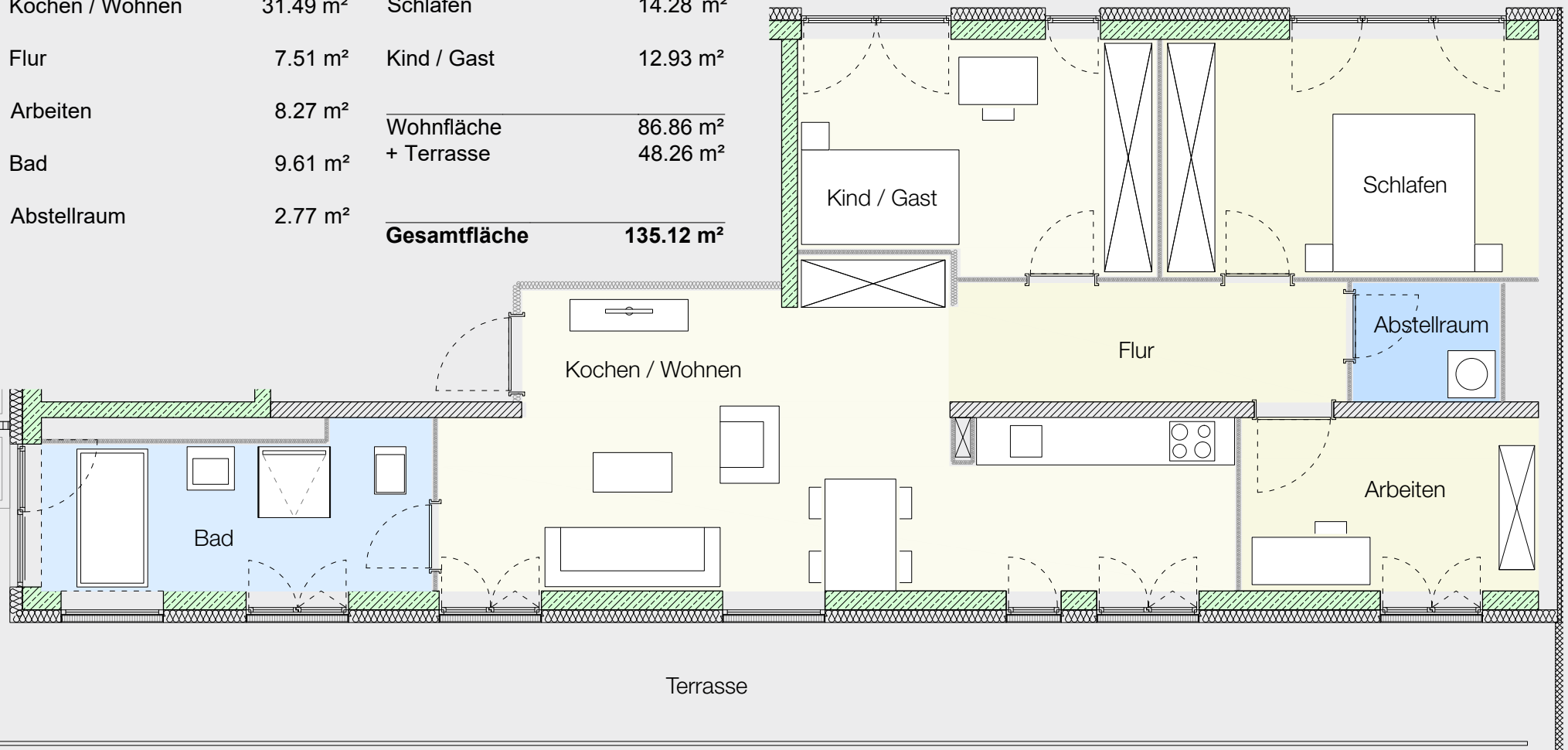
| | | | |
|-----------|----------------------|---------------------|-----------------------------|
| Wohnküche | 11.82 m ² | Abstellraum | 4.51 m ² |
| Wohnen | 17.44 m ² | Schlafen | 14.78 m ² |
| Flur | 10.99 m ² | Wohnfläche | 70.90 m² |
| Diele | 5.96 m ² | + Terrasse | 47.84 m² |
| Bad | 5.40 m ² | Gesamtfläche | 118.74 m² |



5. Obergeschoss – Dachterrassen-Wohnung

Flächenaufteilung:

| | | | |
|-----------------|----------------------|---------------------|-----------------------------|
| Kochen / Wohnen | 31.49 m ² | Schlafen | 14.28 m ² |
| Flur | 7.51 m ² | Kind / Gast | 12.93 m ² |
| Arbeiten | 8.27 m ² | | |
| Bad | 9.61 m ² | | |
| Abstellraum | 2.77 m ² | | |
| | | Wohnfläche | 86.86 m² |
| | | + Terrasse | 48.26 m² |
| | | Gesamtfläche | 135.12 m² |



Herausgegeben von

Caritasverband Mannheim e.V.
B 5, 19a
68159 Mannheim

Telefon: (0621) 1 26 02-0
Fax: (0621) 1 26 02-88
E-Mail: info@caritas-mannheim.de

www.caritas-mannheim.de



Caritasverband
Mannheim e.V.